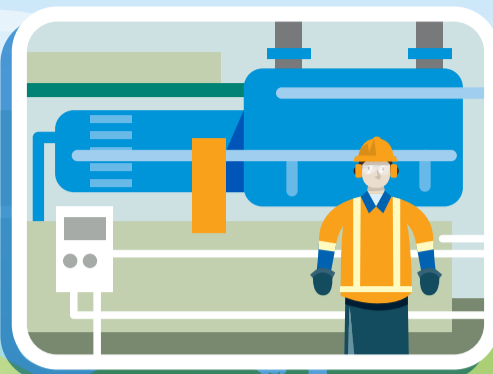


O ai o loo faatinoina?

O tagata i tomā faatekonolosi, inisinia ma faasaienisi i galuega tau faatoaga, vaomatua ma faigafaiva i Niu Sila

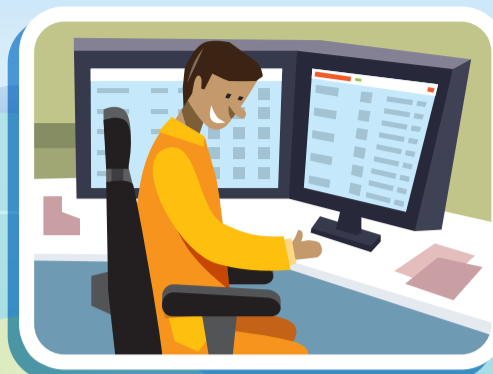
O nisi **TAGATA E GAOSIA VAILAAU** ma **INISINIA I MEA TAU VAILAAU & FAAGASOLOGA O NA GALUEGA** o i latou na o loo aofia i le gaosiga o mea faalelei eleele poo fetalaisa.



O **SAIENITISI E SUESUEINA FULUFULU O MANU** latou te amataina auala fou e faaoga i ai fulufulu manu, e pei o vaimama e faapipii i totonu o mea ia e pupuni ai gutu a o manava.



O **SAIENISI MO GALUEGA TETELE, GALUEGA TAU ELETISE** ma **GALUEGA TAU MASINI** e ono galulue i nofoaga o loo i ai afi mo le paa lea e sapalai mai ai le eletise i faatoaga ma nofoaga o lafumanu.



O **INISINIA O AFI O TAAVALE** e galulue i le faatonutonuina o masini tetele e pei o masini ia e vaevaena ogalau e gaosi mai ai pepa ma isi oloa e fai mai laupapa.



O nisi **TAGATA E GAOSIA VAILAAU** ma **SAIENITISI E SUESUE I LE AOGA MA LE GAOSIGA O MEA MALO** e galulue i le faiga o soo se mea uga lea e fai mai fisifisiga o pa'u laupapa.



O **SAIENITISI MO FAIGAFAIVA** e suesueina le tele o i'a o loo maua mai fagotaga ina ia puipui ai mai le soona fagotaina o i'a; e faia nisi o galuega i faatoaga o loo fai i le sami e pei o faatoaga maso, oysters ma samani.



O **SAIENITISI O LE SIOSIOMAGA** e aaoaina ma iloiloina le ea, le vai ma vaega o le palapala o le a fesoasoani i faifaatoaga e tausia lelei le siosiomaga.



O **TAGATA TOMAI FAAPITOA I GAIOIGA E FETAUI LELEI MA TOMAI TAU FAATOAGA** e latou te faaogaina le atamai faaonaponei i mea faatekonolosi, e pei o tamai vaalele e faafeleleai e fua le tutupu a'e o le vao.

O **SAIENITISI O LE PALAPALA** e latou te fautuaina le au failafumanu i auala e taofia ai le tafia o le palapala ma le lafoaia o otaota o manu e aunoa ma le faaleagaina o le palapala.

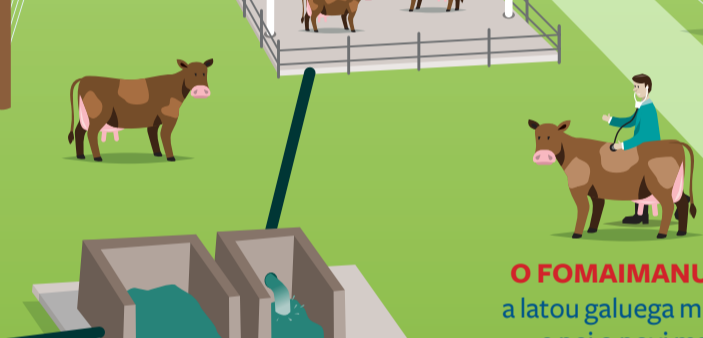


O **SAIENITISI O LE VAOMATUA** e latou te faia sailiiliga i auala e tutupu ai laau o le vaomatua, le faagasologa o le gaosiga o laupapa, le faasaoina ma ituaiga eseese o laau.

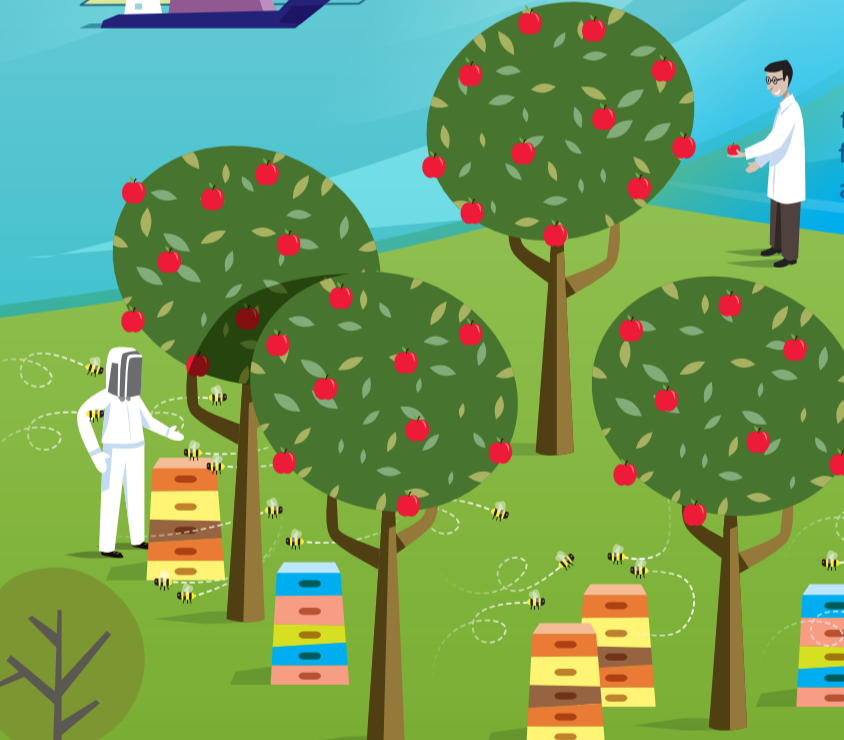


O **E PULEA VAOMATUA** e fuafuaina ma faatonutonu le totoina, puipuiga, le tuputupu a'e ma le seleseleina o laau.

O **FOMAIMANU** e faapitua lava a latou galuega mo manu lapopoa e pei o povi ma mamoe, ma fesoasoani foi ia lelei le fanafanau ma ola maloloina lelei manu.



O **SAIENITISI MO FAATOAGA LAU'AINA SUAMALIE** e latou te faafesuai le tele o nisi laau'aina fou e pei o apu ma kiwifruit, e aofia ai laau'aina ia e mafai ona tetele atu i faama'i.



O **SAIENITISI TAU FAATOAGA** e fai a latou suesuega i auala ina ia ola lelei faatoaga, ia maua pea mutia lafulemu, ia lelei mea o loo tausia ai lafumanu e pei o povi, mamoe ma kia.



O **INISINIA TAU FAATOAGA** e faaoga o latou tomā faainisinia e faaleleia ai ni faaftaui o feagai ma a latou faatoaga ma lafumanu ma faaoga foi e fuafuaina ai le toe fausia o nisi meafaigaluega fou.



O **TAGATA E FAIA FA'ATA MA SIAKI O MANU O LOO PETITO** e fesoasoani i failafumanu ia tele le suasusu e maua mai povi e ala i le faamautinoa e mafai e povi uma ona maua mai nisi tamai povi.



O **TAGATA FAUFAUTUA TAU FAATOAGA** e latou te saunia fautuaga mo le au faifaatoaga ma le au failafumanu i le auala e faaleleia atli ai faatoaga ma lafumanu faapea foi le taimi e faaoga ai fua o faatoaga ma lafumanu.



O **E PULEA LAFUMANU** e latou te manaomia mea faasaienisi, le tekonolosi ma tomā faapisinisi e fuafua ai, pulea ma faagaioia le faiga o lafumanu.

O **INISINIA MO FELA'UAIGA** e fuafuaina lelei auala ina ia mafai ona la'u atu manu, o susu ma fua o faatoaga i falegaosimea ma la'u atu foi i aai.



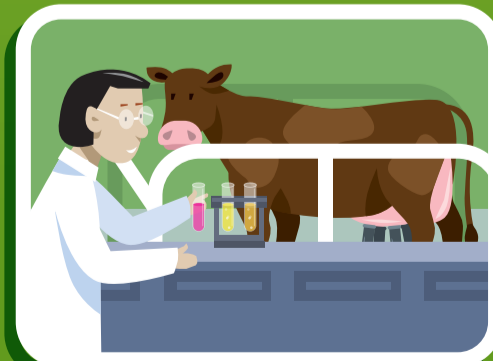
O **TAGATA E SUESUEINA MA GAOSIA MEA E FAI AI MEA** latou te sailia auala e sili ona lelei e faaoga ai le suasusu mo le faiga o nisi meai ma valinu fou.



O **TAGATA E GALULUE I FALESUESUE I MEA FAASAIENISI MA ISI MEAOLA NINII** o latou e suesueina pe tofoina oloa e fai mai suasusu, mo se faataitaiga o latou e faamautinoa maia pe ua saogalemu na meai mo le taumafa.



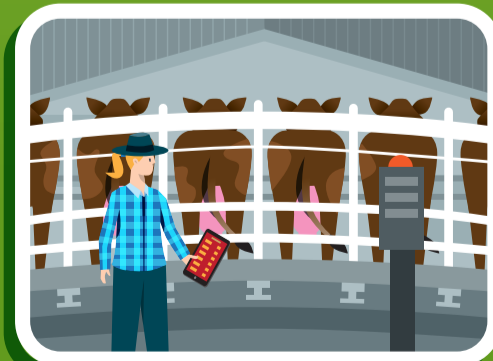
O **TAGATA OFISA E LEOINA LE SAOGALEMU O MEAOLA** e latou te puipuia a tatou lafumanu, o vaomatua ma faigafaiva e ala i le tapeina o manu ma laau faalafua, ma faama'i.



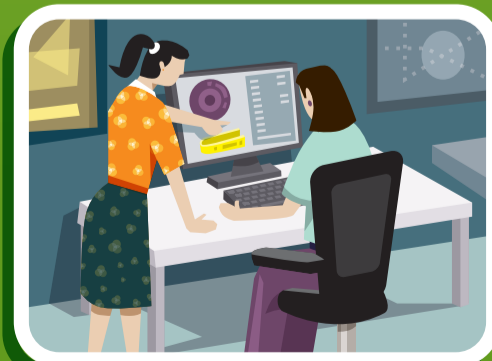
O **SAIENITISI SELA TUUFAASOLO** e iloiloina vaega o le DNA ina ia fesoasoani i failafumanu e filifili ai poo a manu e faaoga mo le faafanauina mai o nisi manu.



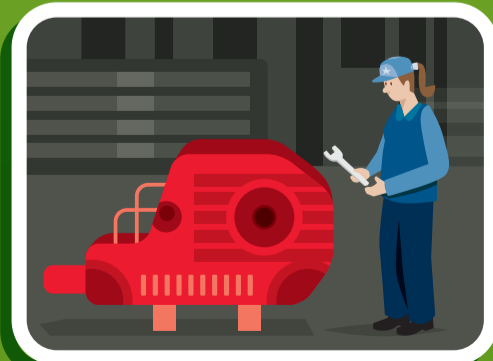
O **SAIENITISI O LE TAU** e suesueina aafaga o meafai a tagata, e pei o le faiga o lafumanu. **VAAITAU** e muai faailoa maia tala o le tau.



O **INISINIA I MASINI E ALU I LE ELETISE** e faafuaina mea fou faatekonolosi mo le faiga o lafumanu, e pei o mea e alu i le eletise e pupuni ai taliga ma fale taususu anagata.



O **INISINIA O POLOKALAME FAAKOMEPIUTA** e tusia faamaumauga patino (code) e faatonutonu ai meafaigaluega anagata ma polokalame faakomepiuta mo le tausiga o lafumanu.



O **INISINIA TAU MASINI** e faafuaina mea tau masini e faaoga mo le vaomatua ma le faiga o lafumanu.