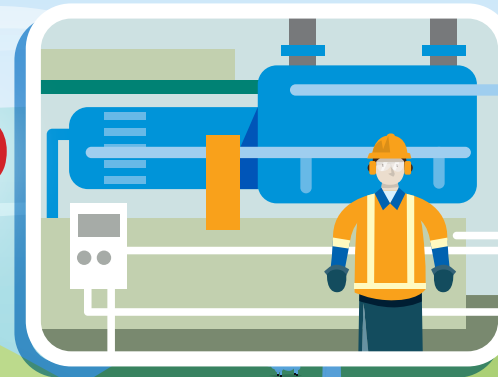


Mā wai e whakarite kia mahia ngā mahi?

Mā ngā ringa hangarau, ngā kaipūkaha me ngā kaimātai pūtaiao i ngā ahumahi matua o Aotearoa

Ka whai wāhi ētahi **KAIMATŪ** me ētahi **KAIPŪKAHA MATŪ ME TE HĀTEPE** ki te hanga whakahaumako.



Ka kitea e ngā **KAIMĀTAI WŪRU** ngā ara hangarau hōu ki te whakamahi i te wūru, pēnei i te tātari i te ārai kanohi hā.



Ka mahi pea ngā **KAIPŪKAHA METARAHI**, **KAIPŪKAHA HIKO** me ngā **KAIMĀTAARO PŪKAHA** i ngā whare pukuhiko e whakarato hiko ana ki ngā pāmu.



Ka mahi ngā **KAIPŪKAHA HANGARAU AUNOA** i ngā mana mō ngā pūkaha rahi pēnei i ērā ka whakahuri poro rākau kia puta te pepa me ngā hua rākau.



Ka hanga ētahi **KAIAROMATŪ** me ētahi **KAIMĀTAI MATŪ** i ngā kirihou pōpoho mai i ngā kaka rākau.



KO TĀ TE KAIMĀTAI TAURANGA IKA he rangahau i ngā rawa ika hei ārai i te hī me te hao tuwhene; me te mahi a ētahi atu i ngā pāmu e whakatipu ana i ngā kūtai, ngā tio me te hāmāna.

KO TĀ TE KAIMĀTAI TAIAO he kohikohi me te tātari i te hau, te wai, me ngā tautauira oneone ki te āwhina i ngā kaipāmu ki te tiaki i te taiao.

KO TĀ TE KAIMĀTAI AHUMĀRA he whakatipu i te momo huakai hōu pēnei i ngā āporo me ngā huakiwi, tae atu ki ērā ka taea te ātete tahumaero.

KO TĀ TE KAIMĀTAI AHUWHENUA he rangahau i ngā tikanga kia pai ake te tipu o ngā huakai, ngā pātiti me ngā kararehe o te pāmu, pēnei i te kau, te hipi me te tia.

KO TĀ TE MĀTANGA HANGA PŪ he whakamahi i te hangarau hōu, pēnei i te wakarere kaiurungi ā-waho ka taea te ine i te tipu o te pātiti.

KO TĀ TE KAIMĀTAI ONEONE he tohutohu i ngā kaipāmu me pēhea te aukati horo whenua me te whakangaro i te para pāmu me te kore tūkingo i te oneone.

KO TĀ TE KAIPŪKAHA AHUWHENUA he whakamahi i ōna pūkenga pūhanga ki te hīraurau hopanga i ngā pāmu me te hoahoa taputapu hōu.

KO TĀ TE RINGA HANGARAU MATAWAI HAPŪTANGA he āwhina i ngā kaipāmu kia nui ake te whakaputa miraka me te whakarite kia whānau kāwehe te katōa o te kāhui kau.

KO TĀ TE KAIPŪKAHA IKIIKI he whakamahere rori kia kawea ai ngā kararehe, ngā miraka me ngā huakai ki ngā wheketere me ngā tāone nui.

KO TĀ TE TĀKUTA KARAREHE PĀMU he āta aro ki ngā kararehe rahi pēnei i te kau me te hipi, me te āwhina kia pai te whakaputaranga me te oranga o ngā kararehe.

KO TĀ TE KAIMĀTAI NGĀHEREHERE he rangahau i te tipu o te ngahere, te tukatuka rākau, te whāomoomo me ngā momo rākau rerekē.

KO TĀ TE KAIWHAKAHAERE NGĀHEREHERE he whakamahere me te whakahaere i te ono, te tiaki, te whakatipu me te tua i ngā rākau.

KO TĀ TE MĀTANGA AHUWHENUA he hoatu tohutohu ki ngā kaipāmu mō te whakapai ake i te kounga me ngā hua o ngā huakai me ngā kararehe.

E HIAHIA ANA NGĀ KAIWHAKAHAERE PĀMU i te pūtaiao, te hangarau me ngā pūkenga pakihī, ki te whakamahere me te whakahaere pāmu.



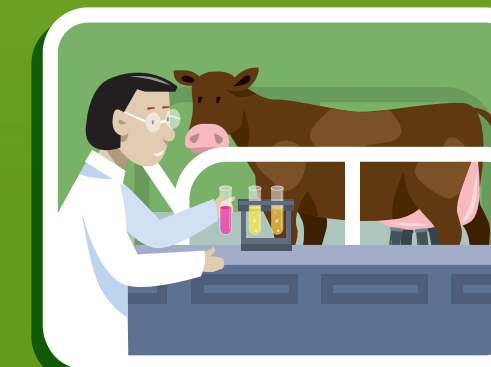
Ko tā te **RINGA HANGARAU KAI** he whiriwhiri i ngā ara pai rawa hei whakahuri miraka kia puta hei hua kai, hua inu hōu.



Ko tā te **RINGA HANGARAU TAUIHANGA PŪTAIAO** me te **KAIMĀTAI KOIORA MURŌITI** he whakamātau i ngā hua miraka, hei taurira, kia mātua pai ai hei kai.



Ko tā te **ĀPIHA TIAKI HAUMĀRU Ā-KOIORA** he tiaki i ō tātou pāmu, ngāherehere, tauranga ika hōki mā te whakatika raru e pā ana ki ngā kararehe me ngā tipu orotā, me ngā tahumaero.



Ko tā te **KAIMĀTAI IRANGA** he tātari tautauira pītau ira ki te āwhina i ngā kaipāmu ki te whakatau ko ēhea ngā kararehe pai mō te tāuri.



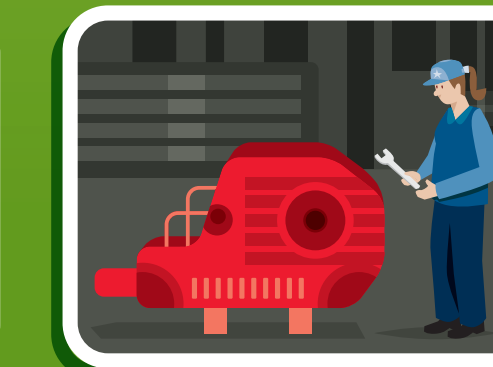
Ko tā te **KAIMĀTAI AHUARANGI** he mātai i ngā pānga o ngā mahi a te tangata, pēnei i te mahi pāmu. Ko tā te **KAIMĀTAI HĪARERE** he matapae i te huarere.



Ko tā te **KAIPŪKAHA HIKO** he whakawhanake hangarau hōu mō te pāmu, pēnei i te tūtohu taringa tāhiko me ngā whare miraka hangarau hōu.



Ko tā te **KAITIHI PŪMANAWA ROROHIKO** he tuhituhi wāhere e whakahaere ana i ngā taputapu hangarau hōu, me ngā pūmanawa rorohiko mō te whakahaere pāmu.



Ko tā te **KAIMĀTAARO PŪKAHA** he whakawhanake pūrerere mō te mahi ngāherehere me te pāmu.